

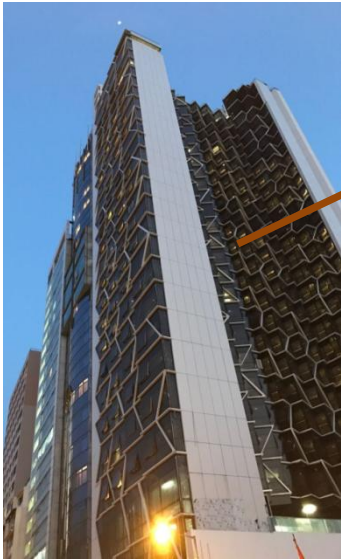


# 英皇娛樂酒店有限公司 Emperor Entertainment Hotel Limited

於百慕達註冊成立之有限公司 Incorporated in Bermuda with limited liability

## 位於香港的酒店及租賃公寓

### 位於灣仔的英皇駿景酒店



為一幢29層高、總樓面面積約為115,700平方呎的酒店，提供299間客房，及消閒、餐飲及泊車設施

被視為「英皇」品牌旗下位於香港的標誌性酒店

於英皇駿景酒店內之廣東及四川餐館 - 駿景軒，曾被評為米芝蓮一星餐廳



### 位於跑馬地的 The Unit Happy Valley



為21層高的大樓，提供68個單位

### 位於灣仔的 The Unit Morrison Hill



為12層高的大樓，提供18個單位

### 位於中環的 The Unit Soho



為25層高的大樓，提供69個單位



# 英皇娛樂酒店有限公司 Emperor Entertainment Hotel Limited

於百慕達註冊成立之有限公司 Incorporated in Bermuda with limited liability

## 位於澳門的酒店

### 位於澳門半島的英皇娛樂酒店



- 其於2006年開幕，為一家獲獎無數的酒店，樓高26層，共有311間客房，總樓面面積約655,000平方呎



### 位於澳門氹仔的盛世酒店

- 為一幢樓高17層、總樓面面積為約209,000平方呎的酒店，共有285間客房及附設泳池及水療
- 位於澳門氹仔中心，鄰近旅遊旺區，人流不絕





# 英皇娛樂酒店有限公司 Emperor Entertainment Hotel Limited

於百慕達註冊成立之有限公司 Incorporated in Bermuda with limited liability

## 財務概覽

千港元	2024/25全年	2025/26全年
總收入	836,955	<b>512,208</b>
酒店及租賃公寓	331,339	<b>332,809</b>
博彩 *	505,616	<b>179,399*</b>
毛利	340,806	<b>150,104</b>
投資物業公允價值(虧損)	(371,670)	<b>(106,200)</b>
淨(虧損)	(248,078)	<b>(24,821)</b>
每股基本(虧損)	(0.16)港元	<b>(0.01)港元</b>

\* 博彩區的營運已於2025年10月31日起終止

## 資產負債表狀況

千港元	於2025年3月31日	於2026年3月31日
非流動資產	4,093,594	<b>4,249,831</b>
流動資產	616,108	<b>711,877</b>
流動負債	(284,052)	<b>(187,831)</b>
非流動負債	(119,401)	<b>(141,144)</b>
銀行借貸	無	<b>無</b>
資本負債比率	零	<b>零</b>



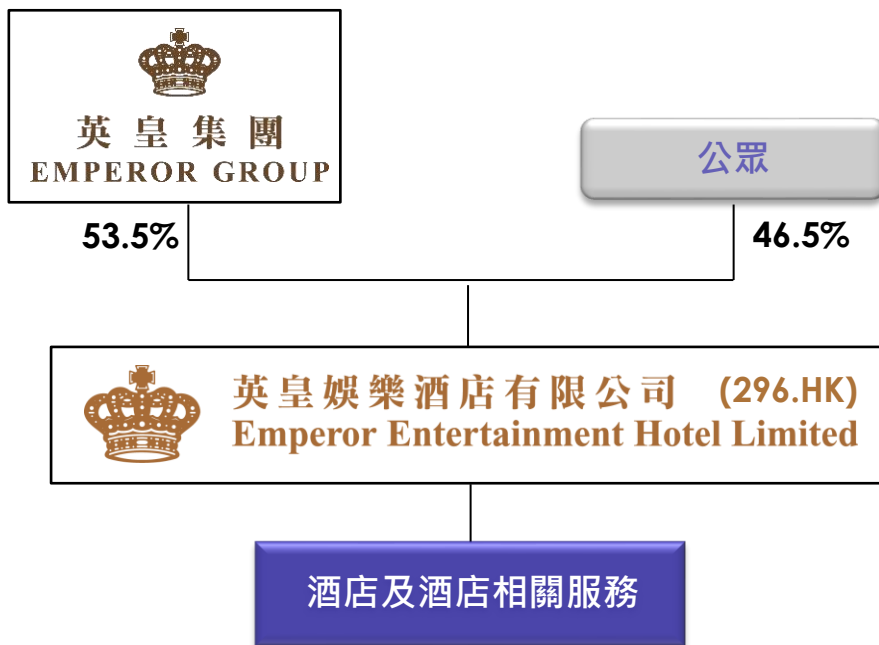
# 英皇娛樂酒店有限公司 Emperor Entertainment Hotel Limited

於百慕達註冊成立之有限公司 Incorporated in Bermuda with limited liability

## 前景

- 訪港及訪澳之客量維持上升趨勢。隨著中產階級擴大以及消閒服務需求上升，帶動旅遊及酒店業之增長
- 憑藉更完善的交通聯繫及於大灣區內全面的旅遊發展計劃，長遠來說將進一步鞏固香港及澳門分別作為國際購物目的地及全球度假中心之地位
- 鑒於香港仍然是進入中國資本市場的重要門戶，香港依然受商務旅客、會議/展覽/獎勵旅遊(MICE)及非本地學生歡迎，對於鄰近中心區域的酒店房間及租賃公寓的需求奠定穩固的基礎

## 企業架構



### 投資者關係聯繫

陸文靜 (Anna)  
集團投資者關係總監  
直線: 852-2835 6783  
電郵: [annaluk@emperorgroup.com](mailto:annaluk@emperorgroup.com)

區雪瑩 (Janice)  
集團投資者關係經理  
直線: 852-2835 6799  
電郵: [janiceau@emperorgroup.com](mailto:janiceau@emperorgroup.com)