

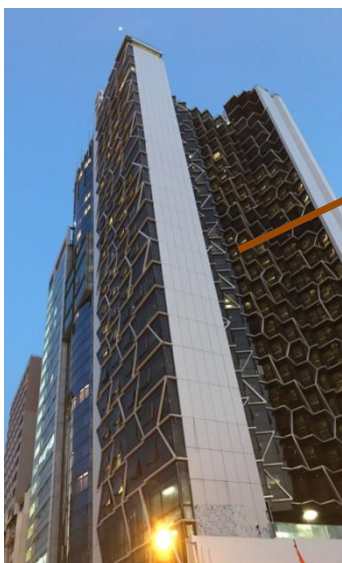


英皇娛樂酒店有限公司 Emperor Entertainment Hotel Limited

於百慕達註冊成立之有限公司 Incorporated in Bermuda with limited liability

位於香港的酒店及租賃公寓

位於灣仔的英皇駿景酒店



- 為一幢29層高、總樓面面積約為115,700平方呎的酒店，提供299間客房，及消閒、餐飲及泊車設施
- 被視為「英皇」品牌旗下位於香港的標誌性酒店

於英皇駿景酒店內之廣東及四川餐館 - 駿景軒，曾被評為米芝蓮一星餐廳

位於跑馬地的 The Unit Happy Valley



為21層高的大樓，
提供68個單位

位於灣仔的 The Unit Morrison Hill



為12層高的大樓，
提供18個單位

位於中環的 The Unit Soho



為25層高的大樓，
提供69個單位



英皇娛樂酒店有限公司 Emperor Entertainment Hotel Limited

於百慕達註冊成立之有限公司 Incorporated in Bermuda with limited liability

位於澳門的酒店

位於澳門半島的英皇娛樂酒店

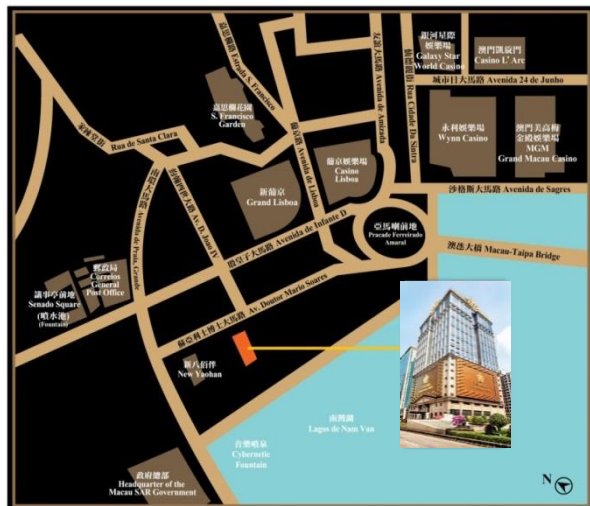


其於2006年開幕，為一家獲獎無數的酒店，樓高26層，共有311間客房，總樓面面積約655,000平方呎



酒店大堂鋪滿共79塊999.9純金金磚，每塊重1公斤

位於澳門氹仔的盛世酒店



為一幢樓高17層、總樓面面積為約209,000平方呎的酒店，共有285間客房及附設泳池及水療

位於澳門氹仔中心，鄰近旅遊旺區，人流不絕



英皇娛樂酒店有限公司
Emperor Entertainment Hotel Limited

於百慕達註冊成立之有限公司 Incorporated in Bermuda with limited liability

財務概覽

千港元	2024/25全年	2024/25上半年	2025/26上半年
總收入	836,955	407,909	335,599
酒店及租賃公寓	331,339	154,860	157,709
博彩 *	505,616	253,049	177,890
毛利	340,806	159,839	105,777
投資物業公允價值(虧損)	(371,670)	(263,892)	(68,800)
淨(虧損)	(248,078)	(225,686)	(73,120)
每股基本(虧損)	(0.16)港元	(0.15)港元	(0.05)港元

* 博彩區的營運已於2025年10月31日起終止

資產負債表狀況

千港元	於2025年3月31日	於2025年9月30日
非流動資產	4,093,594	3,982,163
流動資產	616,108	588,668
流動負債	(284,052)	(247,468)
非流動負債	(119,401)	(90,234)
資本負債比率	零	零



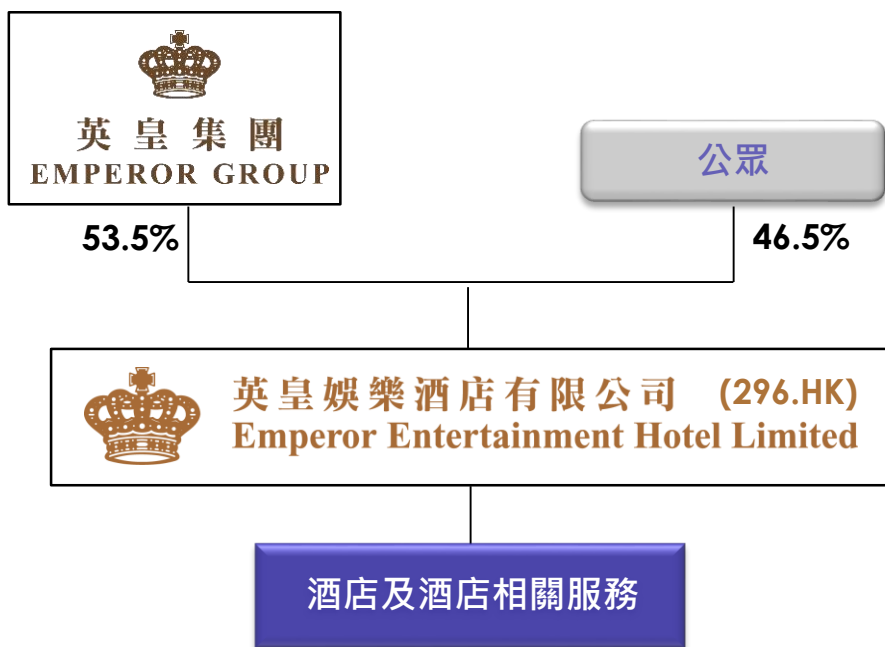
英皇娛樂酒店有限公司 Emperor Entertainment Hotel Limited

於百慕達註冊成立之有限公司 Incorporated in Bermuda with limited liability

前景

- 訪港及訪澳之客量維持上升趨勢。隨著中產階級擴大以及消閒服務需求上升，帶動旅遊及酒店業之增長
- 憑藉更完善的交通聯繫及於大灣區內全面的旅遊發展計劃，長遠來說將進一步鞏固香港及澳門分別作為國際購物目的地及全球度假中心之地位
- 鑒於香港仍然是進入中國資本市場的重要門戶，香港依然受商務旅客及會議/展覽/獎勵旅遊(MICE)歡迎，對於鄰近中心區域的酒店房間及租賃公寓的需求奠定穩固的基礎

企業架構



投資者關係聯繫

陸文靜 (Anna)
集團投資者關係總監
直線: 852-2835 6783
電郵: annaluk@emperorgroup.com

區雪瑩 (Janice)
集團投資者關係經理
直線: 852-2835 6799
電郵: janiceau@emperorgroup.com